

所有権 プラントール西尾久5丁目

▶ 売主につき仲介手数料無料

販売価格 **3,380** (税込) 万円

頭金・ボーナスなしのお支払例 借入金3,380万円の場合

頭金
ボーナス払い **0円**
月々 **93,465円**のお支払い
※都市銀行利用35年返済 変動金利0.875% (-1.6%優遇) で計算しています

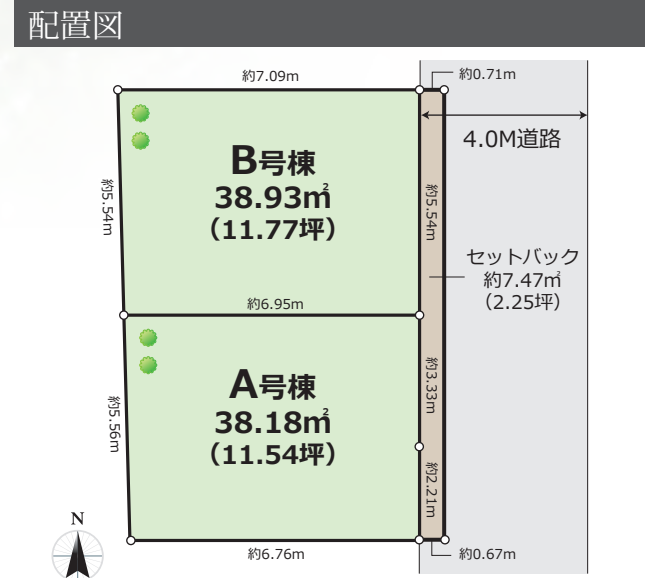
アクセスマップ

都電荒川線「小台」駅徒歩3分
JR東北本線「尾久」駅徒歩10分
日暮里舎人ライナー「熊野前」駅徒歩12分



- 尾久西小学校 ……徒歩約3分
- スーパーバリュー ……徒歩約3分
- 西尾久保育園 ……徒歩約2分
- ドラッグばばす ……徒歩約?分

所有権! 頭金なしで月々のお支払は**9万円**台!!
完成間近! 内覧のご予約承ります!!



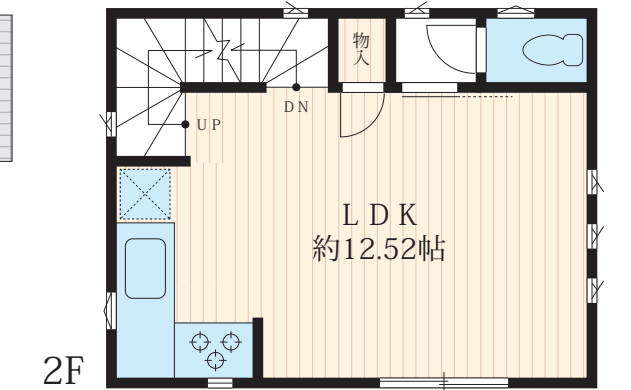
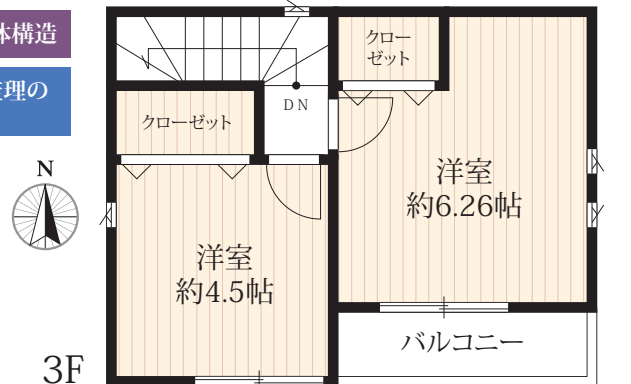
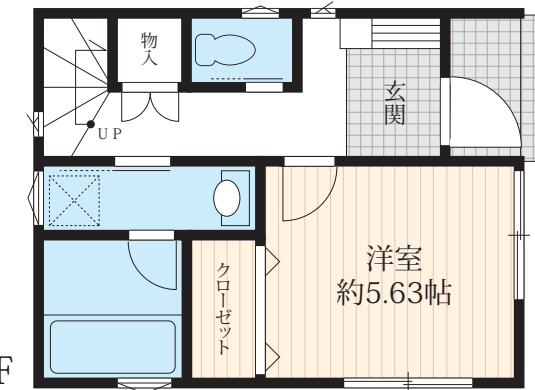
小台銀座・小台大通り商店街至近で買い物便利!!
学校・公園近く子育て世代に最適です!!

優れた耐震強度 プラスワン工法
柱・梁とパネルの一体構造
企画・設計・施工・監理の一貫システム

A・B号棟 共通 **3LDK**

延床面積 / 76.17㎡ (23.04坪)

A号棟: 26荒防建第415号
B号棟: 26荒防建第416号



■ 価格 (税込) / A号棟: 3,380万円・B号棟: 3,380万円 ■ 所在/東京都荒川区西尾久5-7 (住居表示) ■ 土地/A号棟: 38.18㎡ (約11.54坪)・B号棟: 約38.93㎡ (約11.77坪) ■ 土地権利/所有権 ■ 地目/宅地 ■ 都市計画/市街化区域 ■ 用途地域/準工業地域・特別工業地区 ■ 建ぺい率/80% ■ 容積率/240% ■ その他法令制限/準防火地域・第3種高度地区 ■ 建物/A号棟・B号棟共通: 76.17㎡ (約23.04坪) ■ 構造/木造3階建 ■ 接道/東側4.0m私道 (セットバック後) ■ 完成予定/平成26年10月 ■ 引渡/平成26年11月 ■ 設備/都市ガス・東京電力・公営水道・本下水 ※本物件図は略図につき、図面と異なる場合は現況を優先します。

ご相談のお問合せは 担当: 左座 (さざ) 迄

Tel: 03-3802-8711
saza@hasebe.com

地域の皆様のおかげでハセベは創業68周年を迎えました

■ 宅地建物取引業 東京都知事免許(11)第30710号
■ ハセベ一級建築士事務所(都)第39057号 ■ 建設業 東京都知事許可(特-21)第73430号

担当直通 mobile **090-3132-4613**

0120-210-390



本店
荒川区西日暮里5-27-5

取引態様 / 売主
その他詳細情報や
戸建物件情報は

ハセベ 検索