

新築一戸建 プラントール西尾久8丁目 今回販売2棟

安心のプラスワン工法!! B号棟は東南北の3方角地!!



■ アクセス

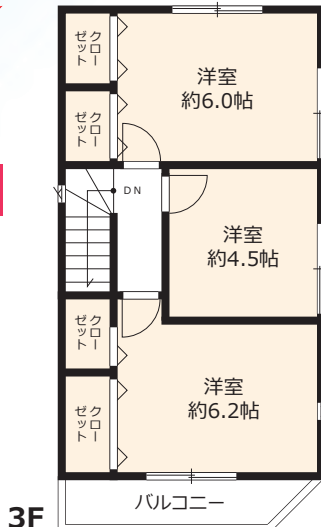
都電荒川線
「荒川車庫前」 駅 徒歩 3分
 JR東北本線 **「尾久」 駅 徒歩 10分**



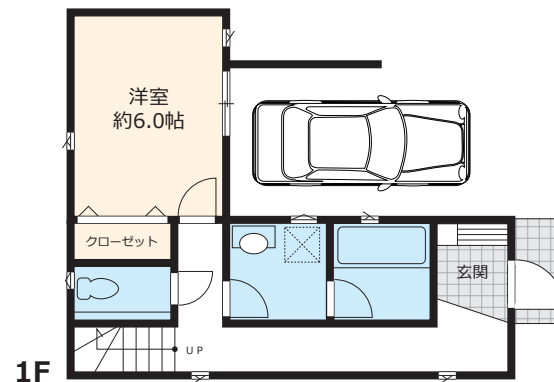
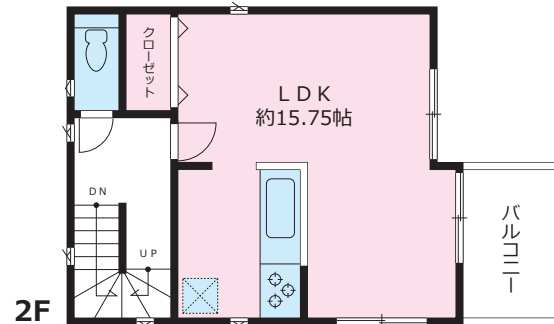
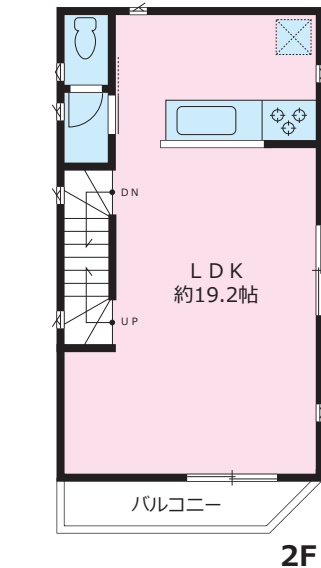
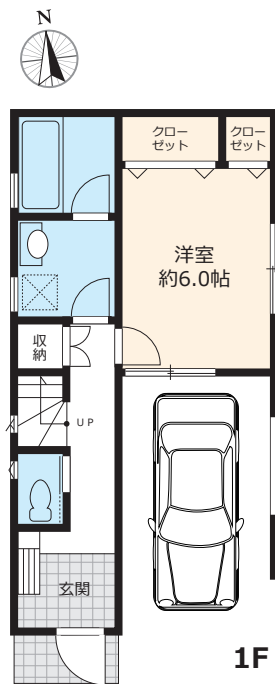
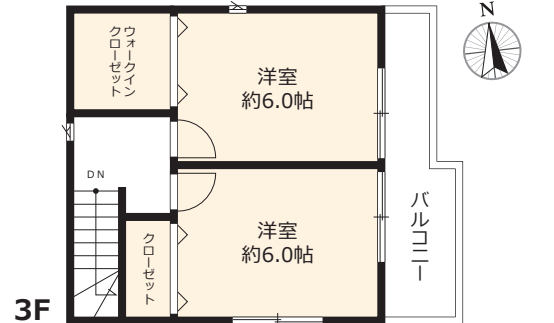
■ 周辺環境

- コモディイイダ 徒歩1分
- 上尾久保育園 徒歩6分
- 尾久第二幼稚園 徒歩3分
- 尾久第六小学校 徒歩3分

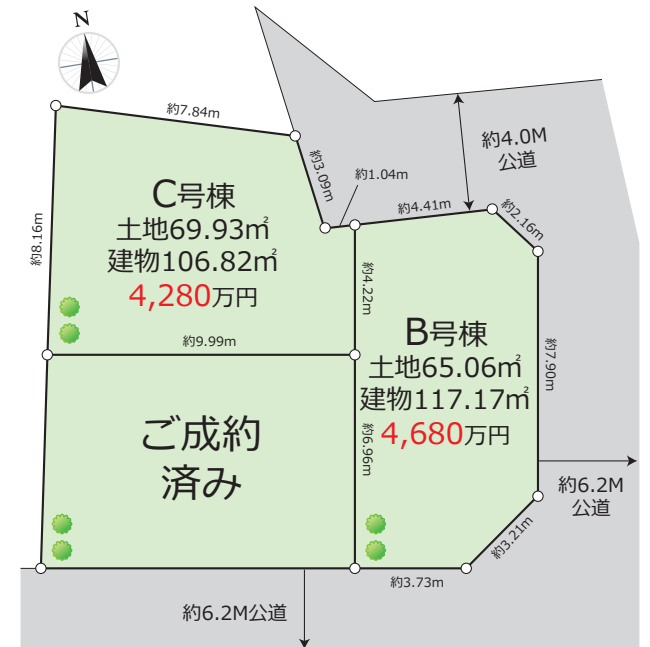
B号棟 4LDK
 延床面積：117.06㎡(35.44坪)
 土地面積：65.06㎡(19.86坪)



C号棟 3LDK
 延床面積：106.82㎡(32.31坪)
 土地面積：69.93㎡(21.15坪)



■ 区画図



販売価格

4,280 (税込) 万円~

■ 所在/東京都西尾久8-44 (以下未定) ■ 交通/都電荒川線「荒川車庫前」駅徒歩3分・JR東北本線「尾久」駅徒歩10分・JR東北本線「王子」駅徒歩18分 ■ 土地/B号棟：65.06㎡(19.86坪)・C号棟：69.93㎡(21.15坪) ■ 土地権利/所有権 ■ 地目/宅地 ■ 都市計画/市街化区域 ■ 用途地域/準工業地域 ■ 建ぺい率/60% ■ 容積率/200% ■ その他法令制限/準防火地域・第3種高度地区 ■ 建物/B号棟：117.06㎡(35.44坪)・C号棟：106.82㎡(約32.31坪) ■ 構造/木造3階建 ■ 現況/建築中 (8月下旬完成予定) ■ 接道/北側約4m公道・東側約6.0m公道・南側約6.2m公道 ■ 設備/本下水・公営水道・東京電力・都市ガス ■ 駐車場/1台あり ■ 建築確認番号/B号棟：25荒防建第2206号・C号棟：25荒防建第2143号

■ 物件のご質問、ご案内などお気軽にお問い合わせ下さい



台東支店
 台東区入谷1-22-9



0120-955-777

担当携帯：090-4848-7027(むらた)

Tel:03-6825-8777 Fax:03-6825-8755

その他詳細情報や
 戸建物件情報は

ハセベ

検索

<http://www.hasebe.com/>

- 宅地建物取引業 東京都知事免許 (11) 第30710号
- ハセベ一級建築士事務所 (都) 第39057号
- 建設業 東京都知事許可 (特-21) 第73430号
- 取引態様/売主 ■ 広告有効期限/平成26年6月末日
- 図面と現況が相違する場合は現況を優先致します