

# 初公開

## 東日暮里4丁目建築条件付売地 全4区画

### JR徒歩圏内

売主につき仲介手数料不要です



#### お父さんのことも考えて

JR 山手線・京浜東北線 日暮里駅 徒歩 **12分**  
日暮里舎人ライナー

JR 山手線・京浜東北線 鶯谷駅 徒歩 **10分**

東京メトロ日比谷線 入谷駅 徒歩 **14分**

#### 3駅4路線利用可



#### お母さんのことも考えて

スーパー いなげや荒川東日暮里店 徒歩 **4分**

スーパー ユータカラヤ日暮里店 徒歩 **5分**

#### 買物・生活便利



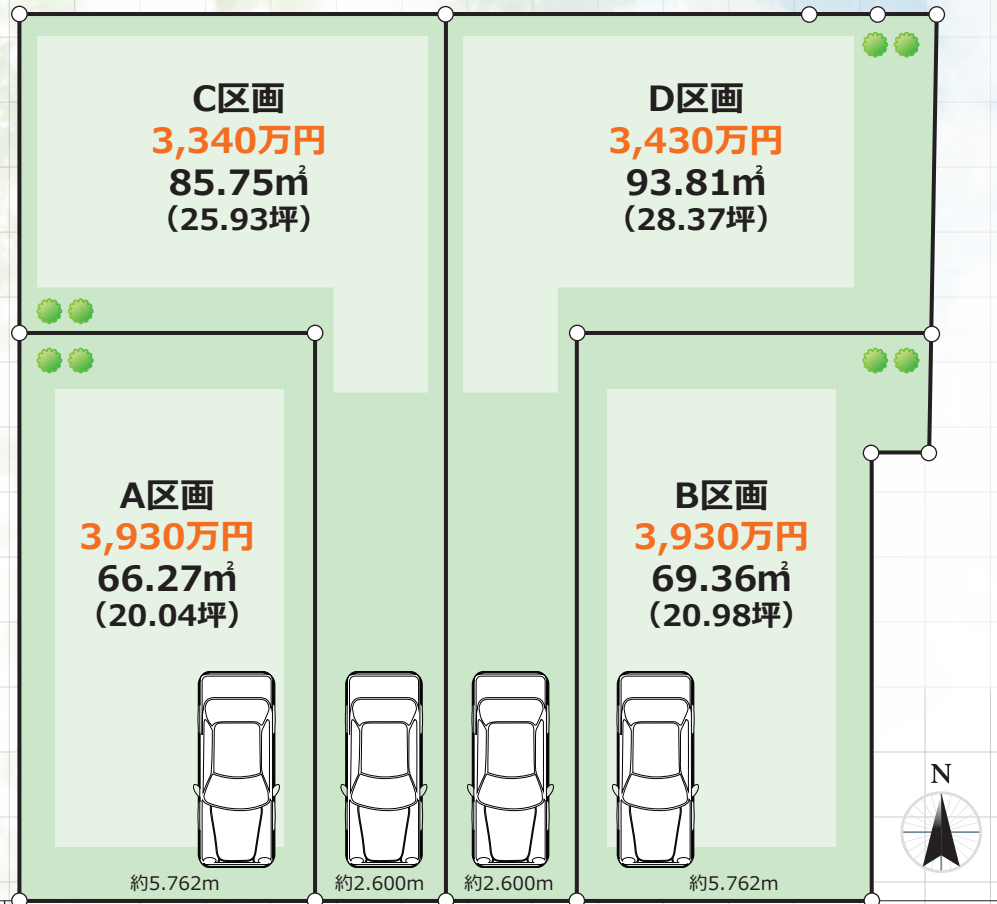
#### お子さんのことも考えて

荒川区立第三日暮里小学校 徒歩 **3分**  
荒川区東日暮里幼稚園

私立キッズガーデン保育園 徒歩 **4分**

夕やけふれあい館（児童館） 徒歩 **5分**  
荒川区立日暮里公園

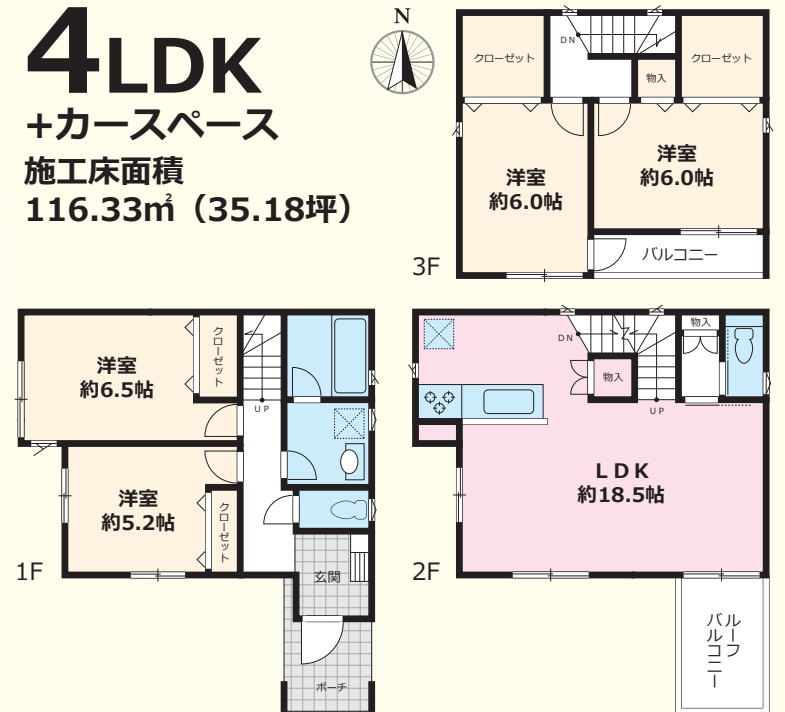
#### 安心な通学、放課後



■価格/A区画：3,930万円・B区画：3,930万円・C区画：3,340万円・D区画：3,430万円 ■所在/荒川区東日暮里4丁目15（以下未定） ■土地/A区画：66.27㎡（20.04坪）・B区画：69.36㎡（20.98坪）・C区画：85.75㎡（25.93坪）・D区画：93.81㎡（28.37坪） ■土地権利/所有権 ■地目/宅地 ■都市計画/市街化区域 ■用途地域/準工業地域 ■建ぺい率/60% ■容積率/300% ■その他法令制限/準防火地域・第3種高度地区 ■現況/更地 ■接道/南側公道約7.8m ■設備/東京電力・都市ガス・本下水・公営水道 ※建築条件付売地(建築条件付き土地とは、土地売買契約締結後100日以内に売主または売主の指定するものと建物建築工事請負契約結んで頂きます。但し、双方の合意が成されず建物建築工事請負契約が成立しなかった場合は、土地売買契約は白紙となり、受領した金額は無利息にて全額お返す契約です。)

#### ■ C区画 参考プラン 2,040万円（税込）

**4LDK**  
+カースペース  
施工床面積  
116.33㎡（35.18坪）



#### ■ 物件のお問合せは



台東支店  
台東区入谷1-22-9

担当 村田までお問い合わせください

**090-4848-7027**

Tel:03-6825-8777 Web:http://www.hasebe.com

その他詳細情報や戸建物件情報は **ハセベ**

■ 宅地建物取引業 東京都知事免許（11）第30710号  
■ ハセベ一級建築士事務所（都）第39057号  
■ 建設業 東京都知事許可（特-21）第73430号

**0120-955-777**

地域の皆様のおかげでハセベは  
**創業68周年**